



CAMERA DI COMMERCIO FERRARA RAVENNA

[Presentazioni e Report Osservatorio](#)

- [Ferrara](#)
- [Ravenna](#)

Anno 2026

Marzo 2026 - dati ANNO 2025

[Infografica FE](#) - [Slide Osservatorio](#) - [Focus Investimenti e Intelligenza Artificiale](#)

Anno 2025

Marzo 2025 - dati ANNO 2024

[Infografica FE](#) - [Slide Osservatorio](#) - [Report Osservatorio](#)

Giugno 2025 - dati al 1° Trimestre 2025

[Infografica FE](#) - [Slide Osservatorio](#) - [Focus incertezza globale](#)

Ottobre 2025 - dati al 2° Trimestre 2025

[Infografica FE](#) - [Slide Osservatorio](#) - [Report Osservatorio](#) - [Focus Osservatorio sul credito](#)

Gennaio 2026 - dati al 3° Trimestre 2025

[Infografica FE](#) - [Slide Osservatorio](#) - [Focus Reperimento del Personale](#)

Anno 2024

Marzo 2024 - dati al 4° Trimestre 2023

[Infografica FE](#) - [Slide Osservatorio](#) - [Report Osservatorio](#) - [Focus Investimenti](#) - [Infografica Censimento Agricoltura](#) - [Focus Dati Censimento Agricoltura](#)

Giugno 2024 - dati al 1° Trimestre 2024

[Infografica FE](#) - [Slide Osservatorio](#) - [Report Osservatorio](#) - [Focus catene di fornitura, finanziamento e inflazione](#)

Settembre 2024 - dati al 2° Trimestre 2024

[Infografica FE](#) - [Slide Osservatorio](#) - [Report Osservatorio](#) - [Focus Osservatorio sul credito](#) - [Focus imprese esportatrici](#) - [Focus Stabilimenti Balneari](#) - [Focus RUNTS imprese terzo settore](#)

Gennaio 2024 - dati al 3° Trimestre 2024

[Infografica FE](#) - [Slide Osservatorio](#) - [Report Osservatorio](#) - [Focus Welfare Aziendale](#)

Anno 2023

1° Trimestre 2023

[Infografica FE](#) - [Slide Osservatorio](#) - [Report Osservatorio](#)

2° Trimestre 2023

[Slide Osservatorio](#) - [Focus Investimenti](#) - [Report Osservatorio](#)

3° Trimestre 2023

[Infografica FE](#) - [Slide Osservatorio](#) - [Report Osservatorio](#)

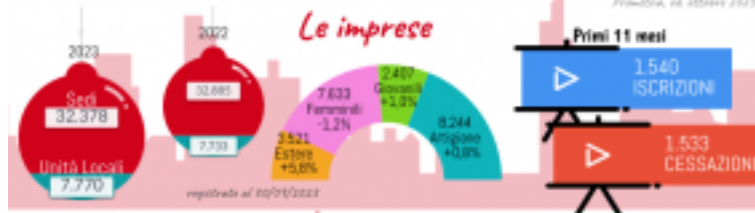
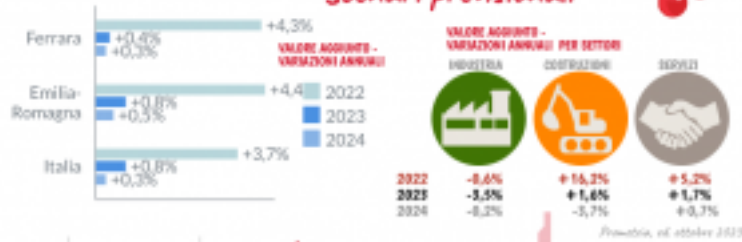
4° Trimestre 2023

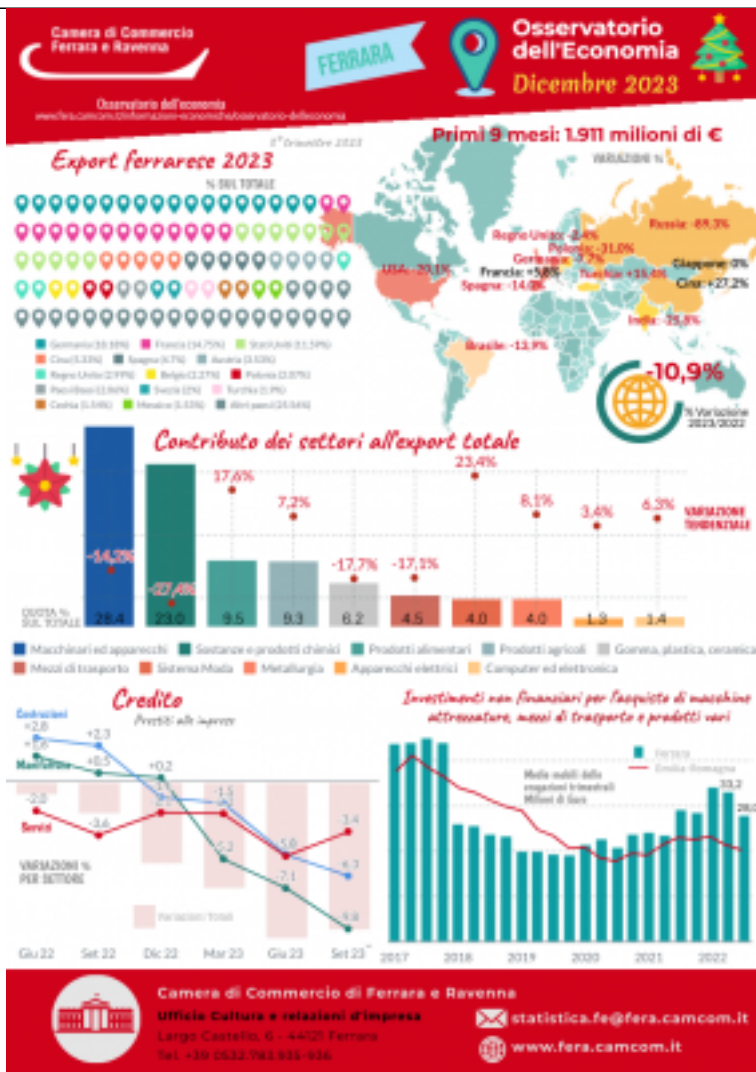
[Infografica FE](#) - [Slide Osservatorio Dicembre](#) - [Report Osservatorio](#)

[Focus Energia e Materie Prime](#) - [Focus Turismo estate 2023](#)



Scenari previsionali





Anno 2022

1° Trimestre 2022

[Infografica](#) - [Slide Osservatorio](#) - [Report Osservatorio](#)

2° Trimestre 2022

[Slide Osservatorio](#) - [Report Osservatorio](#)

3° Trimestre 2022

[Infografica](#) - [Slide Osservatorio](#) - [Report Osservatorio](#)

4° Trimestre 2022

[Infografica](#) - [Slide Osservatorio](#) - [Focus Prezzi Energia](#) - [Report Osservatorio](#)

Anno 2025

1° Trimestre 2025

[Slide Osservatorio](#) - [Report Osservatorio](#) - [News Osservatorio](#)

Focus 1: Sezione tematica congiuntura - "Le nuove sfide da affrontare" - [Industria](#) - [Costruzioni](#) - [Commercio](#)

Focus 2: [Export](#)

Focus 3: [L'inflazione a Ravenna nel 2024](#)

Focus 4: Sintesi del Rapporto Osservatorio Agro Alimentare in [Emilia-Romagna - 2024](#)

Focus 5: [La demografia RA](#) - [La demografia FE+RA](#)

Focus 6: [Imprese FE+RA](#)

2° Trimestre 2025

[Slide Caselli](#) - [Slide Osservatorio](#) - [Report Osservatorio](#) - [News Osservatorio](#)

Focus 1: Sezione tematica congiuntura - "Accesso al credito bancario, fabbisogno e principali criticità"

[Industria](#) - [Costruzioni](#) - [Commercio](#)

Focus 2: [Export](#)

Focus 3: Agricoltura - [PLV anno 2024](#)

Focus 4: [Osservatorio Prezzi al consumo - Comune di Ravenna](#)

Focus 5: [Imprese FE+RA](#)

3° Trimestre 2025

[Slide Osservatorio](#) - [News Osservatorio](#)

Focus 1: [Export](#)

Focus 2: [Annata agraria 2025 provincia di Ravenna](#) (Fonte: CIA Romagna)

Focus 3: Excelsior: Anno 2025. [Analisi](#) - [Bollettino](#)

Focus 4: Le Forze Lavoro - [2° Trimestre 2025](#)

Focus 5: [Il Valore Aggiunto del Tagliacarne](#)

Focus 6: Indicatori congiunturali della Camera di commercio di [FERRARA-RAVENNA](#)

Focus 7: [Imprese FE+RA](#)

4° Trimestre 2025 - Anno 2025

[Slide Caselli](#) - Slide Osservatorio: [Parte A](#) - [Parte B](#) - [Parte C](#) - [Parte D](#) - [News Osservatorio](#) - [Infografica](#)

Focus 1: Sezione tematica congiuntura - "Gli investimenti e l'IA"
[Industria](#) - [Costruzioni](#) - [Commercio](#)

Focus 2: [Export](#)

Focus 3: [Previsioni primi impatti post Hormuz](#)

Focus 4: Forze-Lavoro [anno 2025](#)

Focus 5: [Agricoltura](#)

Focus 6: Artigianato [infografica](#) - [report](#)

Focus 7: [Manifattura](#)

Focus 8: Imprese Femminili [infografica](#) - [news](#)

Focus 9: Imprese [Commercio e Turismo](#)

Focus 10: [Inflazione](#) - Osservatorio prezzi al consumo [Comune di Ravenna](#)

Focus 11: Imprese settore [agro-alimentare](#)

Focus 12: Il tessuto imprenditoriale della provincia di [Ravenna](#)

Focus 13: [Imprese FE+RA](#) - [Il tessuto imprenditoriale](#)

Focus 14: Il reddito disponibile delle famiglie [RA](#) - [FE+RA](#)

Anno 2024

1° Trimestre 2024

[Slide Osservatorio](#) - [Report Osservatorio](#) - [Export](#)

Focus: [Mercato del lavoro RA](#) - [Mercato del lavoro FE+RA](#); [Demografia RA](#) - [Demografia FE+RA](#) - [Imprese FE+RA](#)

Sezione tematica congiuntura: [Fornitori, Investimenti e Fonti di finanziamento](#)

2° Trimestre 2024

[Slide Caselli](#) - [Slide Osservatorio](#) - [Report Osservatorio](#) - [News Osservatorio](#)

Focus 1: [Export](#)

Focus 2: Sezione tematica congiuntura "Valutazione delle PMI su credito bancario, fabbisogno e criticità" - [Industria](#) - [Costruzioni](#) - [Commercio](#)

Focus 3: [Agricoltura: PLV 2023](#) - [Statistiche Agrarie 2023](#)

Focus 4: [Anticipazioni OCSE](#)

Focus 5: [Imprese FE+RA](#)

3° Trimestre 2024

[Slide Caselli](#) - [Slide Osservatorio](#) - [Report Osservatorio](#) - [News Osservatorio](#)

Focus 1: [Export](#)

Focus 2: Sezione tematica congiuntura "[Fabbisogno di personale](#)"

Focus 3: Agricoltura "[ANNATA AGRARIA 2024 DI CIA](#)"

Focus 4: Il [valore aggiunto](#) del Tagliacarne

Focus 5: Le Forze-Lavoro [2° trimestre 2024](#)

Focus 6: Indicatori congiunturali della Camera di commercio di [FERRARA-RAVENNA](#)

Focus 7: [Imprese FE+RA](#)

4° Trimestre 2024 - Anno 2024

[Slide Osservatorio](#) - [Report Osservatorio](#) - [News Osservatorio](#) - [Il tessuto imprenditoriale](#) - [Infografica](#)

Focus 1: Sezione tematica congiuntura "Gli Investimenti"

[Industria](#) [Costruzioni](#) [Commercio](#)

Focus 2: [Export](#) - [Export con USA](#)

Focus 3: [Le imprese femminili](#) - [Infografica](#)

Focus 4: [Le imprese giovanili](#) - [Infografica](#)

Focus 5: Le Forze-Lavoro [Anno 2024](#)

Focus 6: Excelsior - [Anno 2024](#)

Focus 7: Prospetto statistico depositi cartacei BREVETTI [ANNO 2024](#)

Focus 8: Reddito disponibile delle famiglie (Tagliacarne) [Dati](#) - [Infografica](#)

Focus 9: [Imprese FE+RA](#) - [Il tessuto imprenditoriale](#) - [Le startup innovative](#)

Anno 2023

1° Trimestre 2023

[Slide Osservatorio](#) - [Report Osservatorio](#) - [Export](#) - [Inflazione](#) - [Infografica](#)

Focus Investimenti: [Industria](#) - [Costruzioni](#) - [Commercio](#)

2° Trimestre 2023

[Slide Osservatorio](#) - [Report Osservatorio](#) - [Export](#) - [Inflazione](#) - [Slide Caselli](#)

Focus Credito: [Industria](#) - [Costruzioni](#) - [Commercio](#)

3° Trimestre 2023

[Slide Osservatorio](#) - [Report Osservatorio](#) - [Export](#) - [Inflazione](#) - [Infografica](#) - [Slide Caselli](#) - [Focus Demografia Imprese](#) - [Focus Excelsior anno 2023](#) - [Focus Valore Aggiunto \(Tagliacarne\)](#) - [Focus Settore Agricoltura \(Fonte CIA\)](#) - [Comunicato Stampa](#)

Focus prezzi Energia e Materie prime: [Industria](#) - [Costruzioni](#) - [Commercio](#)

4° Trimestre 2023

[Slide Osservatorio](#) - [Report Osservatorio](#) Focus Investimenti: [Industria](#) - [Costruzioni](#) - [Commercio](#)
[Export](#) - [Inflazione](#) - [Focus Imprese Femminili](#) - [Le imprese della Camera Ferrara e Ravenna](#) - [Comunicato Stampa](#) - [Depositi Sportello Brevetti e Marchi di Ravenna Anno 2023](#)

Anno 2022

1° Trimestre 2022

[Slide Osservatorio](#) - [Report Osservatorio](#) - [Export](#) - [Inflazione](#) -

[Slide Caselli](#)

2° Trimestre 2022

[Slide Osservatorio](#) - [Report Osservatorio](#) - [Export](#) - [Inflazione](#) -

[Infografica](#) - [Slide Caselli](#)

Focus Credito: [Industria](#) - [Costruzioni](#) - [Commercio](#)

3° Trimestre 2022

[Slide Osservatorio](#) - [Report Osservatorio](#) - [Export](#) - [Inflazione](#) -

[Inflazione alimentare](#) - [Slide Caselli](#)

Focus Inflazione: [Industria](#) - [Costruzioni](#) - [Commercio](#)

4° Trimestre 2022

[Slide Osservatorio](#) - [Report Osservatorio](#) - [Export](#) - [Inflazione](#)

Focus Investimenti: [Industria](#) - [Costruzioni](#) - [Commercio](#)